

PRL 03 LED UNI IP66 IK09



PRL 03 LED UNI is an energy - efficient luminaire requiring minimal maintenance.

Even some maintenances can be done without tool for easily operation.

With harmonious shape and aesthetic design enhances any landscape.

PRL 03 LED UNI offers many types high performance photometric solution for lighting street, pedestrian areas, park and bike paths.

PRL 03 LED UNI je energeticky účinné svietidlo vyžadujúce minimálnu údržbu.

Pre jeho jednoduché ovládanie môžu byť niektoré druhy údržby vykonávané bez použitia náradia.

PRL 03 LED UNI ponúka mnoho spôsobov vysoko výkonných riešení pre fotometrické osvetlenie ulíc, peších zón, parkov a cyklotrás.



PRL 03 LED UNI IP66 IK09

A Housing is made of very corrosion resistant die-cast aluminum with polyester powder coated treatment. Standard color: RAL7015 and RAL7035. Any other colors on request.

B Refractor is flat toughened glass to prevent upward light. Fixed to the frame with metal clips for easy replaceability. Very high light transmission to optimise the Light Output Ratio.

C Spigot made of die-cast aluminum, standard in side entry. Universal post top/ side entry spigot for Ø60 and Ø76mm are available with extra cost.

D Stainless steel bracket to secure the cover, making the LED module and gear tray safely accessible from below.

E Opening / dosing (only for cable connection and in case of LED module or driver replacement). Closing dip made of very corrosion resistant die-cast aluminium, standard in same colour as body, fixed to the frame with stainless steel spring, for easy and tool-less operation. Canopy with LED module hinges upwards and is secured by a stainless steel locking bar, making the LED module safety accessible from below. Safe Maintenance Technology safety switch disconnects power on opening.

F Gear tray made in high thermal and mechanical resistance thermoplastic material (30% fibreglass), tool free removable after disconnecting the plug.

G Gear with Philips XITANIUM driver, optimal programmable, 1-10V or DALI SPD and EMI as per request.

H Gasket IP 66 for complete luminaire, in silicon to guarantee the IP level around the perimeter of the upper cover and the location of the refractor.

I Cable connection M20 cable gland with stain relief, for cable 10-14mm.



A Kryt je vyrobený z hliníka odolného voči korózii vďaka povlakovanému práškovaniu. Štandardná farba: RAL7015 a RAL7035. Iné farby na vyžiadanie.

B Reflektor je z plochého tvrdeného skla má vysokú priepustnosť pre optimalizáciu svetelného výkonu. Pripevnenie k rámu kovovými skrutkami umožňuje rýchlu výmenu.

C Čap z tlakovo liateho hliníka, štandardne s bočným vstupom. Bočné vstupné hrdlo pre Ø60 a Ø76mm sú k dispozícii za príplatok.

D Držiak z nerezovej ocele pre zabezpečenie krytu, vďaka čomu je prístup k modulu LED a predradníku bezpečne prístupný zospodu.

Otvorenie (len pre pripojenie kábla a v prípade LED modulu alebo výmenu vodiča). Zatvárací klip je vyrobený z veľmi odolného materiálu proti korózii. Klip liateho hliníka, štandardne v rovnakej farbe ako telo, pripevnený k rámu s pružinou z nerezovej ocele, na ľahké použitie a bez použitia náradia. Vrchlík s LED modulom umiestneným nahor je zaistený z nerezovej ocele, takže bezpečnostný modul LED je prístupný zospodu. Technológia Bezpečnej údržby - bezpečnostný vypínač odpája napájanie pri otvorení.

F Predradník vyrobený s vysokou tepelnou a mechanickou odolnosťou (30% skleneného vlákna), bez náradia odstrániteľný.

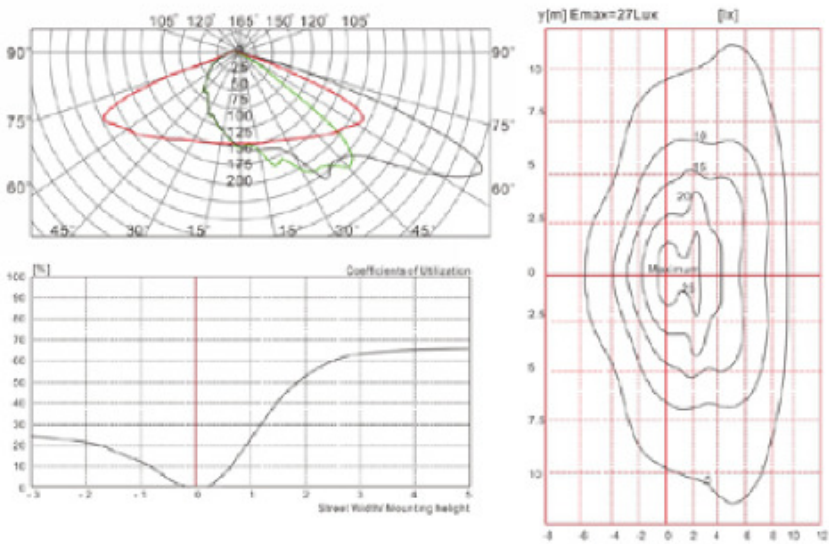
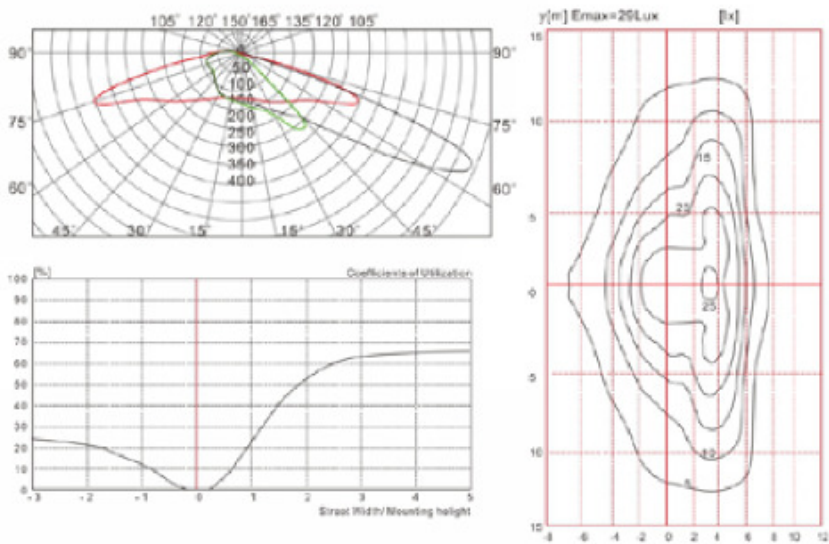
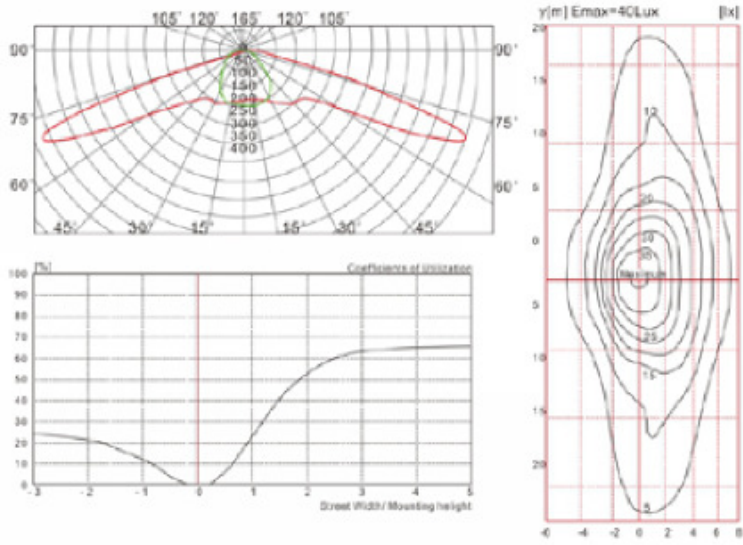
G Elektronika s Philips Xitanium vodičom, optimálne programovateľný, 1-10V alebo DALI SPD a EMI podľa priania.

H Silikónové tesnenie IP 66 pre kompletne svietidlo, pre zaistenie úrovne IP po obvode horného krytu a umiestnenia refraktorom.

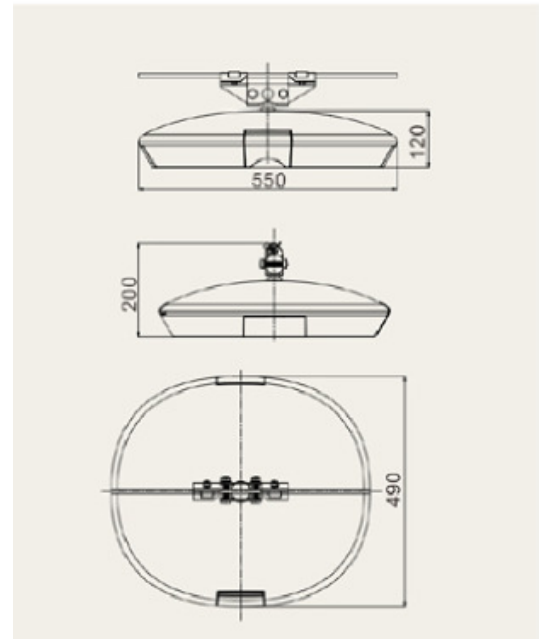
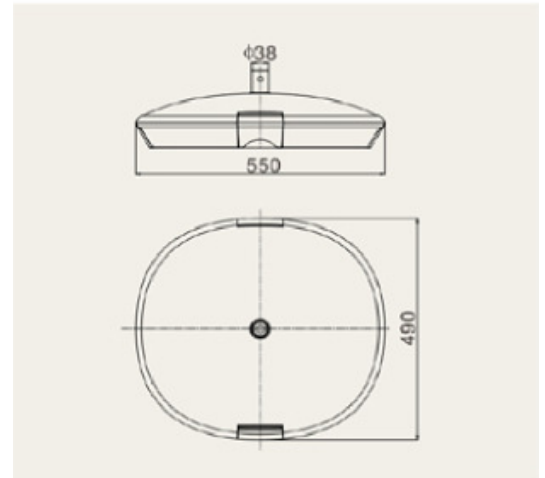
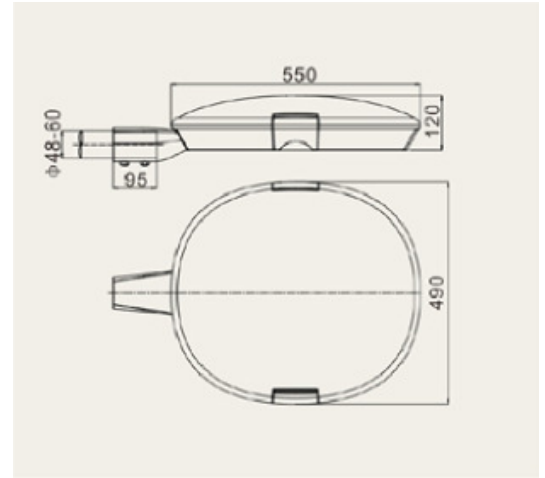
I Káblové pripojenie - káblové priechodky M20 pre kábel 10-14mm.

PRL 03 LED UNI IP66 IK09

Photometry



Dimensions



PRL 03 LED UNI IP66 IK09

Type / Typ	Power Výkon (W)	Weight Hmotnosť (kg)	Color temperature Farba (K)			Lamp type Typ zdroja	Luminous flux Svetelný tok (lm)		
			WW	NW	CW		WW	NW	CW
PRL 03 LED IP66 350mA	18W	15	3000	4000	5000	LED	1650	1700	1800
PRL 03 LED IP66 350mA	27W	15	3000	4000	5000	LED	2550	2550	2700
PRL 03 LED IP66 350mA	35W	11,5	3000	4000	5000	LED	3350	3430	3570
PRL 03 LED IP66 350mA	55W	11,5	3000	4000	5000	LED	5000	5200	5400
PRL 03 LED IP66 350mA	70W	9,5	3000	4000	5000	LED	6500	6900	7200
PRL 03 LED IP66 350mA	80W	9,5	3000	4000	5000	LED	7550	7750	8100
PRL 03 LED IP66 530mA	27W	15	3000	4000	5000	LED	2500	2550	2700
PRL 03 LED IP66 530mA	40W	15	3000	4000	5000	LED	3750	3850	4000
PRL 03 LED IP66 530mA	55W	9,5	3000	4000	5000	LED	5000	5200	5350
PRL 03 LED IP66 530mA	80W	9,5	3000	4000	5000	LED	7550	7750	8000
PRL 03 LED IP66 530mA	105W	9,5	3000	4000	5000	LED	10500	10350	10700
PRL 03 LED IP66 530mA	120W	9,5	3000	4000	5000	LED	11300	11650	12000
PRL 03 LED IP66 700mA	35W	15	3000	4000	5000	LED	3250	3350	3450
PRL 03 LED IP66 700mA	53W	15	3000	4000	5000	LED	4850	5000	5150
PRL 03 LED IP66 700mA	70W	9,5	3000	4000	5000	LED	6500	6700	6900
PRL 03 LED IP66 700mA	110W	9,5	3000	4000	5000	LED	9760	10050	10400
PRL 03 LED IP66 700mA	140W	9,5	3000	4000	5000	LED	13000	13400	13850
PRL 03 LED IP66 700mA	150W	9,5	3000	4000	5000	LED	14600	15100	15500

WW Warm white / Teplá biela 3000K

NW Neutral white / Neutrálna biela 4000K

CW Cool white / Teplá biela 5000K