

# DL 881 OH IP44

DOWNLIGHTS 230V



*Recessed, ceiling, interior light with wide use.*

*Option for different power variants. (G24, Rx7s, LED)*

**It is offered in next versions:**

*for fluorescent tube (G24 – EVG, EVG DIMM)  
for discharge lamp (Rx7s, G12 – 70W, 150W),  
LED*

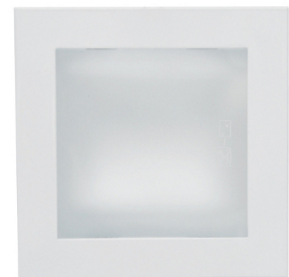
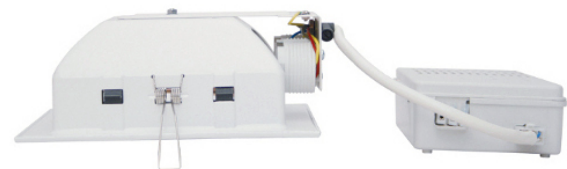
*For fluorescent tubes is possible combination with inverter (emergency KIT) (NDZ/ 1 hour) or (NDZ/3 hours)*

*Zapustené, podhľadové, interiérové svietidlo so širokým uplatnením, s možnosťou použitia rôznych výkonových variant (G24, Rx7s, LED).*

**Je dodávané v prevedení:**

*pre kompaktné žiarivky (G24 – EVG, EVG DIMM)  
pre výbojku (Rx7s, G12 – 70W, 150W) LED*

*pri žiarivkách aj v kombinácii s núdzovou jednotkou (núdzový inverter) (NDZ/1 hod) alebo (NDZ/3 hod)*



Type / Typ	Power Výkon (W)	Päťica Lampholder	Weight Hmotnosť (kg)	Lamp type Typ zdroja	Temperature of Working condition Pracovná teplota
DL 881 OH 1x13W	1X13W	G24 q1	1,3 / 1,5	DD-E	10°C / 40°C
DL 881 OH 1x18W	1X18W	G24 q2	1,3 / 1,5	DD-E	10°C / 40°C
DL 881 OH 1x26W	1X26W	G24 q3	1,4 / 1,6	DD-E	10°C / 40°C
DL 881 OH 2x13W	2X13W	G24 q1	1,7 / 1,9	DD-E	10°C / 40°C
DL 881 OH 2x18W	2X18W	G24 q2	1,7 / 1,9	DD-E	10°C / 40°C
DL 881 OH 2x26W	2X26W	G24 q3	1,8 / 2,0	DD-E	10°C / 40°C
DL 881 OH MH WH 1X150W	1X150W	Rx7s	1,8 / 2,0	Rx7s	10°C / 40°C
DL 881 OH MH WH 1X70W	1X70W	Rx7s	1,8 / 2,0	Rx7s	10°C / 40°C
DL 881 OH MH WH 1X150W	1X150W	G12	2,1 / 2,5	G12	10°C / 40°C
DL 881 OH MH WH 1X70W	1X70W	G12	2,2 / 2,6	G12	10°C / 40°C

## Desing / Vyhotovenie

Body of light is made from metal sheet with zinc surfacing treatment.

Ring is made from aluminium diecast with surface RAL9003 komaxit powder colour, heat – tempered.

**Standard colours:** DL 881 OH – RAL 9003, DL 881 OH/MH – RAL 9003, DL 881 OH/LED – mat chrom.

(Luminaires are available in all RAL versions on request).

Springs are from tempered wire, with zinc surfacing.

Reflector is from high polished aluminium.

Diffuser: OPL opal glass-heat tempered.

Luminaires are constructed for easy adjusting, change, maintainance and cleaning.

Gear box is from metal sheet with surface RAL9003 powder colour, heat-tempered or elfestinguish plast.

Teleso svietidla je vyrobené z pozinkovaného plechu.

Pružiny sú z kaleného pozinkovaného drôtu.

Reflektor je z vysokolešteného hliníka.

Rám je vyrobený z hliníkovej zliatiny, povrchovo upravený práškovou farbou – komaxit, tepelne vytvrdenou.

**Základné farebné prevedenie:** DL 881 OH – RAL 9003, DL 881 OH/MH – RAL 9003, DL 881 OH/LED – matný chróm (na objednávku akékoľvek farebné prevedenie RAL).

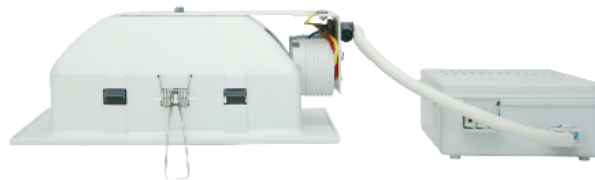
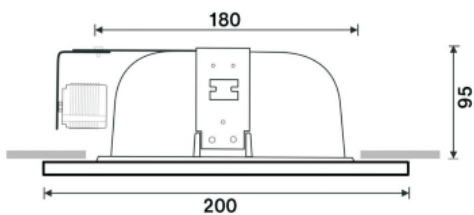
Difúzor – OPL (opálové) sklo, tvrdené.

Svietidlá sú konštruované, pre čo najľahšie nastavenie a údržbu a čistenie.

Predradníková časť je zo samozhášacieho plastu alebo z oceľového plechu (predradník pre DL 881 OH/MH).

Predradníková časť je zo samozhášacieho plastu.

**Dimensions / Rozmery**



Predradník EVG / EVG gear box

Predradník KVG / KVG gear box

Predradník plastový / Plastic gear box



**Photometry**

**1x26W**

**2x32W**

